

E5

Bombas metálicas atornilladas de 1/2"

Sección de aire de aluminio disponible

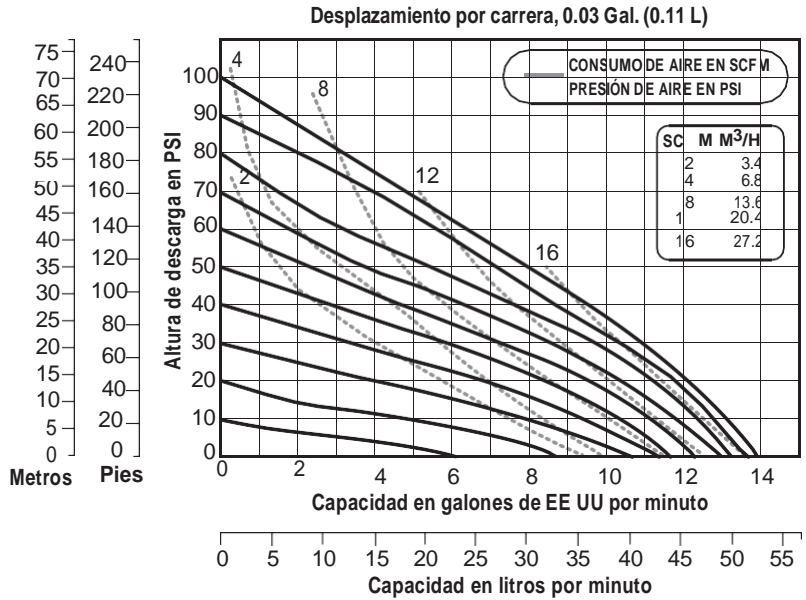
Especificaciones

- Tasa de flujo ajustable a 0-14 gpm (53 lpm)
- Tamaño de puerto
- Entrada y descarga 0.50" NPT
- Entrada de aire 0.375" NPT
- Escape de aire 0.375" NPT
- Altura de succión
- 15' seco/25' húmedo (6.096m/7.62m)
- PTFE 5' seco/10' húmedo (1.52m/3.048m)
- Tamaño máx. de partícula (diá.) 0.0625" (1.6mm)
- Pesos de envío
- Acero inoxidable 18 lbs (8.17 kg)
- Hastelloy C 18 lbs (8.17 kg)
- Aluminio 15 lbs (6.80 kg)



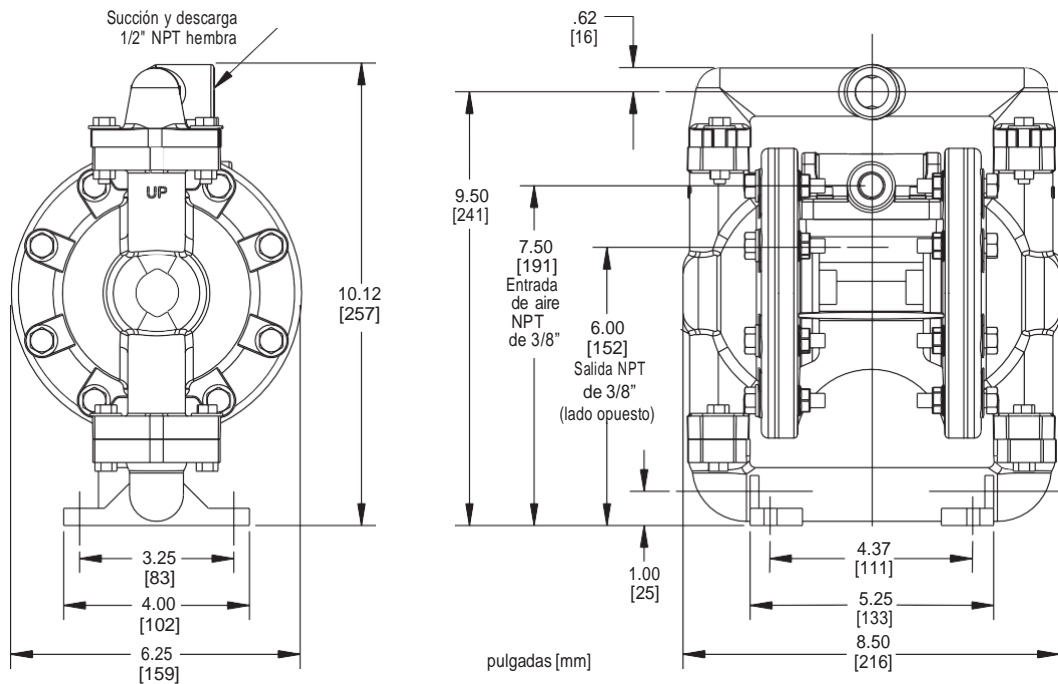
6

Desempeño



PRECAUCIÓN: No exceda 100 psig (6.9 bars) de alimentación de aire o presión de líquido

Dimensiones



Consulte a la fábrica para planos certificados.

Bombas de plástico atornilladas de 1/2"

Sección de aire de aluminio disponible

E5

Especificaciones

Tasa de flujo ajustable a 0-14 gpm (53 lpm)
 Tamaño de puerto entrada y descarga
 0.50" NPT I.D.
 Entrada de aire 0.375" NPT
 Escape de aire 0.375" NPT
 Elevación de succión
 15' seco/25' húmedo (6.096m/7.62m)
 PTFE 5' seco/10' húmedo (1.52m/3.048m)
 Tamaño máx. de partículas (diá.)

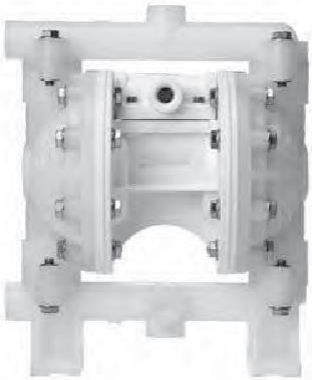
0.0625" (1.6mm)

Peso de envío

Polipropileno 10 lbs (4.54 kg)

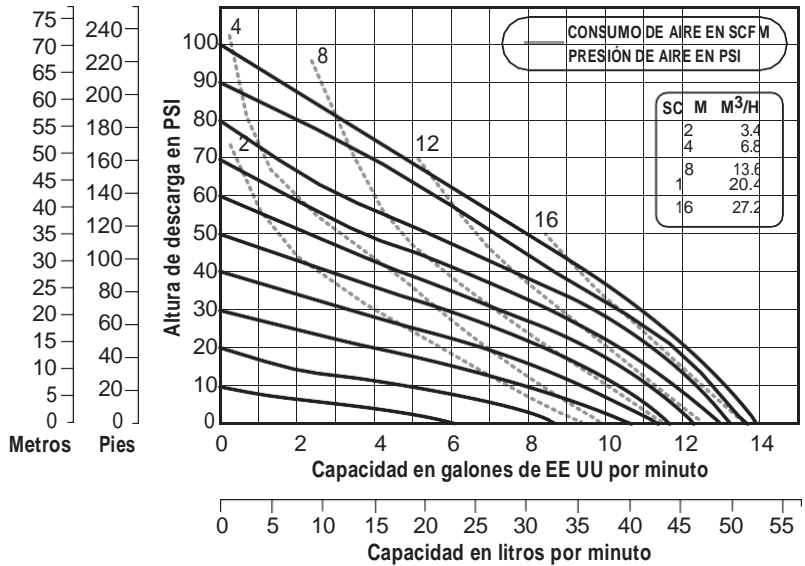
Ky (kg)

Ac (kg)



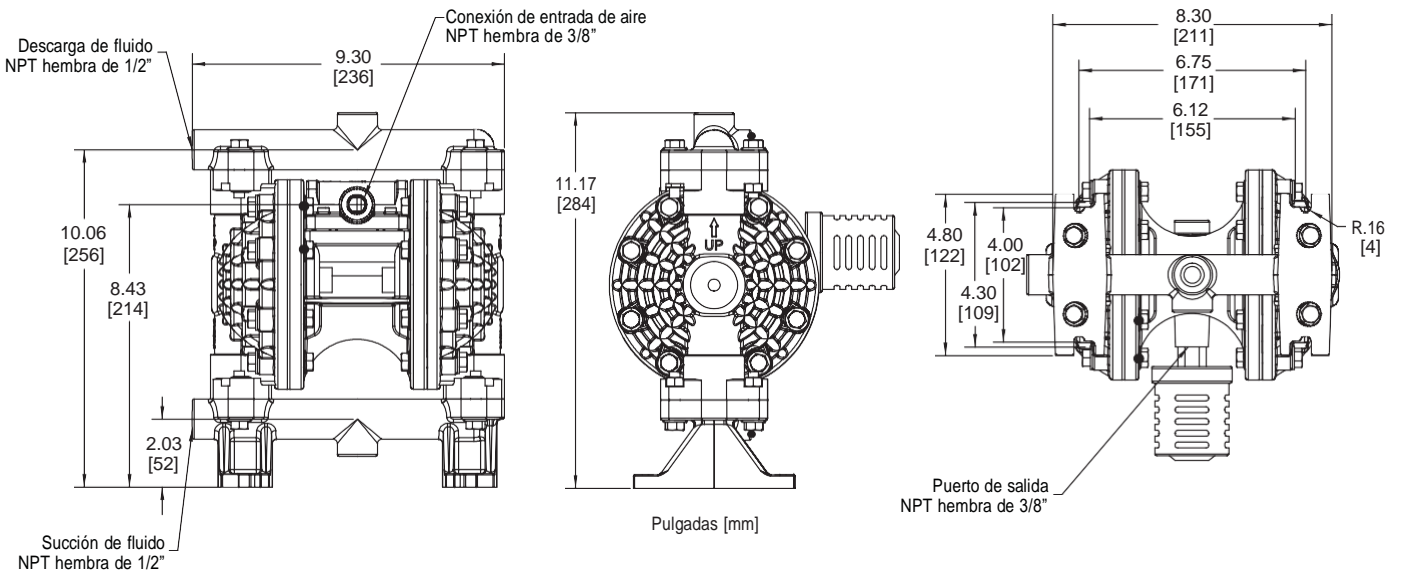
Desempeño

Desplazamiento por carrera, 0.03 Gal. (0.11 L)



PRECAUCIÓN: No exceda 100 psig. (6.9 bars) de alimentación de aire o presión de líquido

Dimensiones



Consulte a la fábrica para planos certificados.

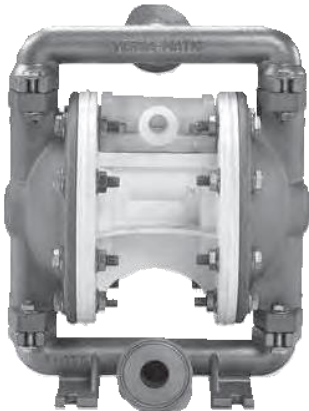
E5

Bomba de procesamiento de alimentos de 1/2"

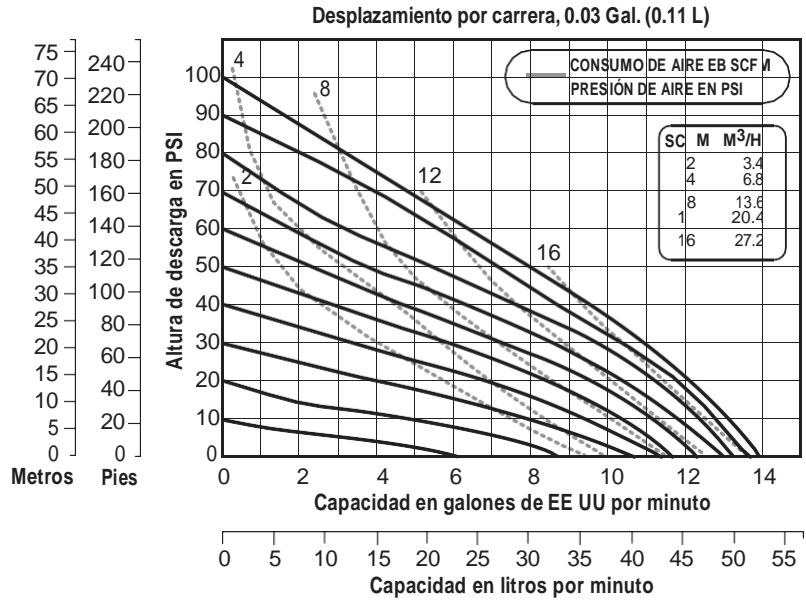
Disponible con sección de aire de plástico o acero inoxidable

Especificaciones

- Tasa de flujo ajustable a 0-14 gpm (53 lpm)
- Tamaño de puerto
- Entrada y descarga 1" Tri-Clamp®
- Entrada de aire 0.375" NPT
- Escape de aire 0.375" NPT
- Altura de succión
- 15' seco/25' húmedo (6.096m/7.62m)
- PTFE.....5' seco/10' húmedo (1.52m/3.048m)
- Tamaño máx. de partícula (diámetro)
- 0.0625" (1.6mm)
- Pesos de envío
- Acero inoxidable 18 lbs (8.17 kg)

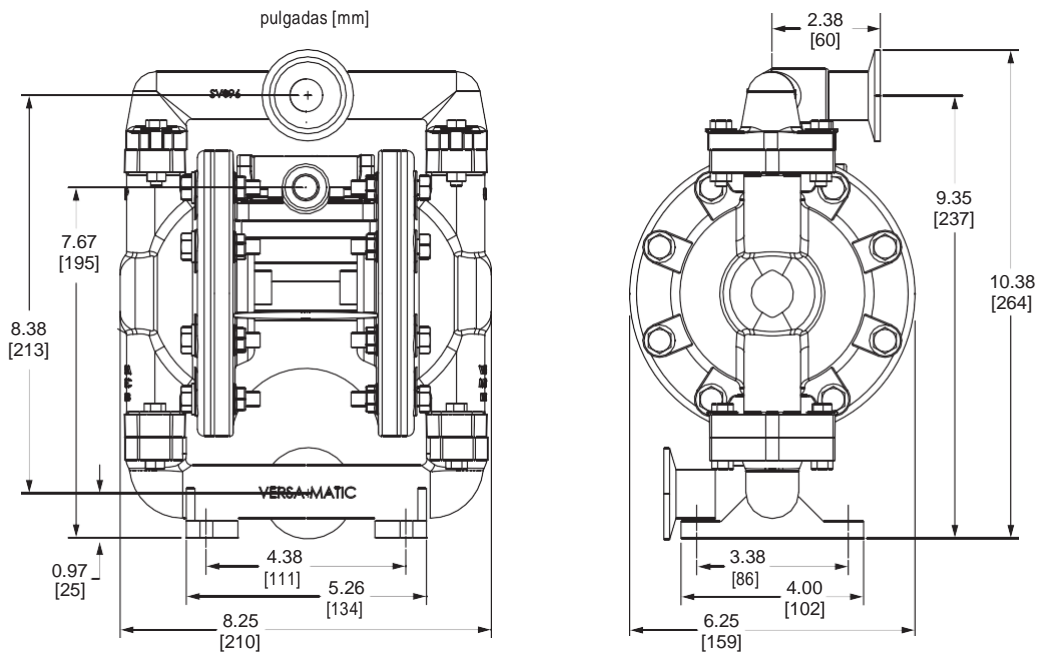


Desempeño



PRECAUCIÓN: No exceda 100 psig. (6.9 bars) de alimentación de aire o presión de líquido

Dimensiones



Consulte a la fábrica para planos certificados.